

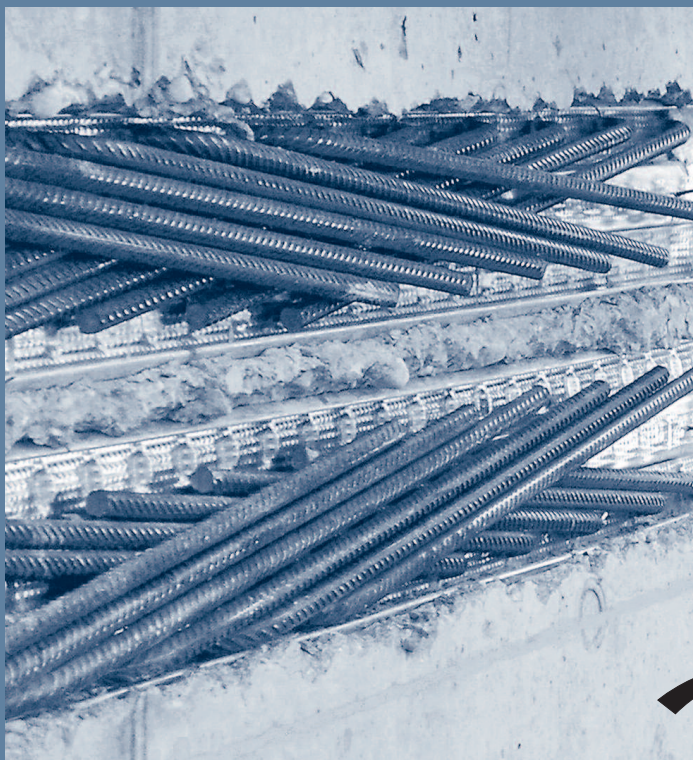
Merkblätter

**DEUTSCHER BETON- UND BAUTECHNIK-VEREIN E.V.**

Bauprodukte

Rückbiegen von Betonstahl und  
Anforderungen an Verwehrkästen  
Rebending of Reinforcing Steel and  
Requirements on Protective Boxes

Fassung Januar 2008



**Bau  
Kompetenz  
im Dialog**

**DEUTSCHER BETON- UND  
BAUTECHNIK-VEREIN E.V.**

## Inhaltsverzeichnis

	Seite
Vorbemerkung . . . . .	4
1 Zweck und Begriffe . . . . .	5
2 Kaltrückbiegen – Allgemeine Hinweise . . . . .	6
3 Kaltrückbiegen – Empfehlungen . . . . .	7
3.1 Planung . . . . .	7
3.2 Bauausführung . . . . .	9
4 Hinweise zum Warmbiegen/Warmrückbiegen . . . . .	12
5 Vorgefertigte Bewehrungsanschlüsse . . . . .	12
5.1 Allgemeines . . . . .	12
5.2 Anforderungen an Verwahrkästen . . . . .	12
5.3 Planung . . . . .	14
5.4 Bauausführung mit Verwahrkästen . . . . .	18
Anhang A: Hinweise für die Prüfung von Verwahrkästen . . . . .	19
A1 Allgemeines . . . . .	19
A2 Versuche . . . . .	19
A2.1 Beton . . . . .	19
A2.2 Prüfkörper . . . . .	19
A2.3 Umfang der Prüfungen . . . . .	20
A2.4 Durchführung der Prüfung . . . . .	20
A3 Klassifizierung . . . . .	21
A4 Prüfzeugnis . . . . .	21
Anhang B: Beispiele Tragfähigkeit von Rückbiegeanschlüssen . . . . .	33
B1 Schub längs zur Fuge . . . . .	33
B2 Schub quer zur Fuge . . . . .	34
B2.1 Verwahrkasten verzahnt, Decke ohne Querkraftbewehrung . . . . .	34
B2.2 Verwahrkasten glatt, Decke ohne Querkraftbewehrung . . . . .	35
B2.3 Verwahrkasten glatt, mit Konsoltraganteil, Decke ohne Querkraftbewehrung . . . . .	35
B2.4 Verwahrkasten verzahnt, Decke mit Querkraftbewehrung . . . . .	36
B2.5 Verwahrkasten glatt, Decke mit Querkraftbewehrung . . . . .	37
Schrifttum . . . . .	38