

Rainer Oswald, Matthias Zöller, Ruth Abel,
Martin Oswald, Klaus Wilmes

Dauerhaftigkeit von Übergängen zwischen flüssigen und bahnen- förmigen Abdichtungen am Beispiel genutzter und nicht genutzter Flachdächer

F 2944

Bei dieser Veröffentlichung handelt es sich um die Kopie des Abschlussberichtes einer vom Bundesministerium für Verkehr, Bau und Stadtentwicklung -BMVBS- im Rahmen der Forschungsinitiative »Zukunft Bau« geförderten Forschungsarbeit. Die in dieser Forschungsarbeit enthaltenen Darstellungen und Empfehlungen geben die fachlichen Auffassungen der Verfasser wieder. Diese werden hier unverändert wiedergegeben, sie geben nicht unbedingt die Meinung des Zuwendungsgebers oder des Herausgebers wieder.

Dieser Forschungsbericht wurde mit modernsten Hochleistungskopierern auf Einzelanfrage hergestellt.

Die Originalmanuskripte wurden reprototechnisch, jedoch nicht inhaltlich überarbeitet. Die Druckqualität hängt von der reprototechnischen Eignung des Originalmanuskriptes ab, das uns vom Autor bzw. von der Forschungsstelle zur Verfügung gestellt wurde.

© by Fraunhofer IRB Verlag

2015

ISBN 978-3-8167-9512-4

Vervielfältigung, auch auszugsweise,
nur mit ausdrücklicher Zustimmung des Verlages.

Fraunhofer IRB Verlag

Fraunhofer-Informationszentrum Raum und Bau

Postfach 80 04 69

70504 Stuttgart

Nobelstraße 12

70569 Stuttgart

Telefon 07 11 9 70 - 25 00

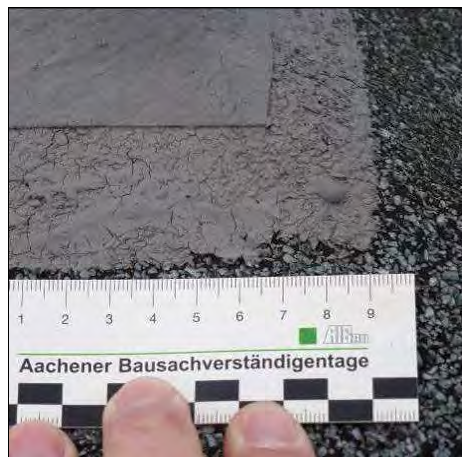
Telefax 07 11 9 70 - 25 08

E-Mail irb@irb.fraunhofer.de

www.baufachinformation.de

www.irb.fraunhofer.de/tauforschung

**Dauerhaftigkeit von Übergängen zwischen
flüssigen und bahnenförmigen Abdichtungen am
Beispiel genutzter und nicht genutzter Flachdächer**



Inhaltsverzeichnis:

0.	Zusammenstellung der untersuchten Objekte	7
1.	Einleitung.....	9
1.1	Ziel der Untersuchung.....	9
1.2	Vorgehensweise.....	9
2.	Stoffe für Übergänge.....	11
3.	Regelwerke für die Abdichtungskombinationen	13
3.1	Anforderungen an Abdichtungen für nicht genutzte Dächer nach [DIN 18531].....	13
3.2	Anforderungen an Abdichtungen für genutzte Dächer nach [DIN 18195]	14
3.3	Leitlinie für die europäische technische Zulassung für flüssig aufzubringende Dachabdichtungen [ETAG 005]	14
3.4	Anforderungen nach der Flachdachrichtlinie [ZVDH 2008] an Abdichtungen genutzter und nicht genutzter Dachflächen.....	15
3.5	Leitfaden für die Planung und Ausführung von Abdichtungen von Dächern, Balkonen und Terrassen mit Flüssigkunststoffen nach ETAG 005 (Hrsg. Deutsche Bauchemie).....	17
3.6	Zusammenfassung.....	18
4.	Prüfungen an Materialkombinationen	19
4.1	Einleitung	19
4.2	Schälzugprüfung von Hand.....	19
4.3	Prüfungen mit dem Schälzuggerät.....	20
5.	Umfragen.....	21
5.1	Vorgehensweise.....	21
5.2	Umfrage unter Sachverständigen für Schäden an Gebäuden, des Dachdeckerhandwerks und Mitgliedsbetriebe des ZVDH	21
5.3	Umfrage unter Herstellern.....	22
5.4	Auswertung der Umfragen unter Sachverständigen für Schäden an Gebäuden und des Dachdeckerhandwerks	23
5.4.1	Angaben zur Schadensverteilung und -häufigkeit	23
5.4.2	Angaben zu den Schadensursachen	24
5.5	Auswertung der Umfrage unter den Mitgliedsbetrieben des ZVDH.....	27
5.5.1	Angaben zur Schadensverteilung und -häufigkeit	27
5.5.2	Angaben zu den Schadensursachen	27
5.6	Auswertung der Umfrage unter Herstellern.....	27
6.	Varianten der Übergänge.....	29
6.1	Liegende Übergänge.....	29
6.2	Stehende Übergänge.....	29

7.	Untersuchungen.....	31
7.1	Schadensbeispiele aus Gutachten.....	31
7.1.1	Einleitung	31
7.1.2	Dachfläche eines Wohngebäudes.....	31
7.1.3	Mehrgeschossiges Wohngebäude	33
7.1.4	Büro- und Geschäftsgebäude	34
7.1.5	Flachdach eines eingeschossigen Atriumwohnhauses	35
7.1.6	Einfamilienhaus, Dachterrasse	36
7.1.7	Seniorenwohnanlage, Laubengänge	37
7.1.8	Zusammenfassung der Fallbeispiele	38
7.2	Vor-Ort-Untersuchungen an ausgeführten Objekten.....	39
7.2.1	Vorgehensweise	39
7.2.2	Bürogebäude, Lager- und Produktionshalle (Objektbogen)	40
7.2.3	Bürogebäude, Lager- und Produktionshalle (Objektbogen)	44
7.2.4	Bürogebäude und Produktionshalle (Objektbogen)	53
7.2.5	Parkhaus (Objektbogen)	56
7.2.6	Eigentumswohnanlage, Terrassenhäuser (Objektbogen)	59
7.2.7	Lagerhalle einschließlich Büronutzung	65
7.2.8	Zusammenfassung der Vor-Ort-Untersuchungen	66
7.3	Zusammenfassung der Gutachtenauswertung und der Untersuchung ausgeführter Objekte.....	67
8.	Ausführungsempfehlungen - Ausblick.....	69
9.	Abkürzungsverzeichnis	71
10.	Literaturhinweise.....	73
10.1	Normen und Richtlinien.....	73
10.2	Fachbücher und Fachaufsätze.....	75