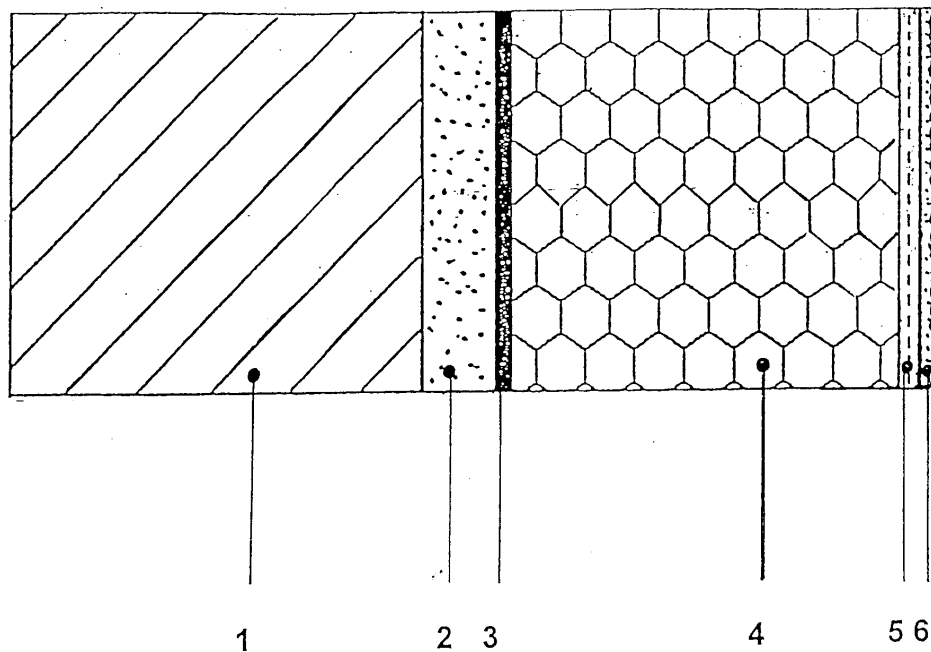


Wärmedämm-Verbundsystem mit angeklebten EPS-Platten **Anlage 1**

Zeichnerische Darstellung der WDVS

"Pamatherm EPS Vollwärmesystem"

"Pamatherm Passivhaus"



- 1 - Wand
- 2 - Außenputz
- 3 - Klebemörtel
- 4 - Dämmplatte
- 5 - armierter Unterputz
- 6 - Schlussbeschichtung