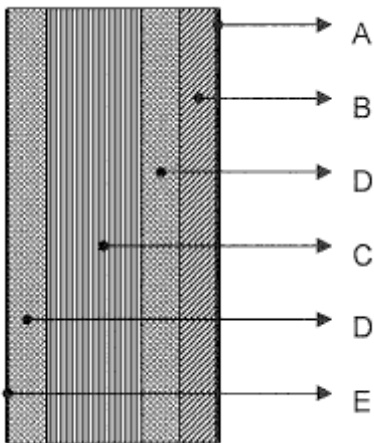


Abmessungen der Fassadenplatten "ProdEX IGN"	
Maximales Plattenformat Länge x Breite	Plattendicke
2440 mm x 1220 mm Toleranz: ± 2 mm	8 , 10 oder 12 mm Toleranz: ± 0,5 mm

Schichtenaufbau:

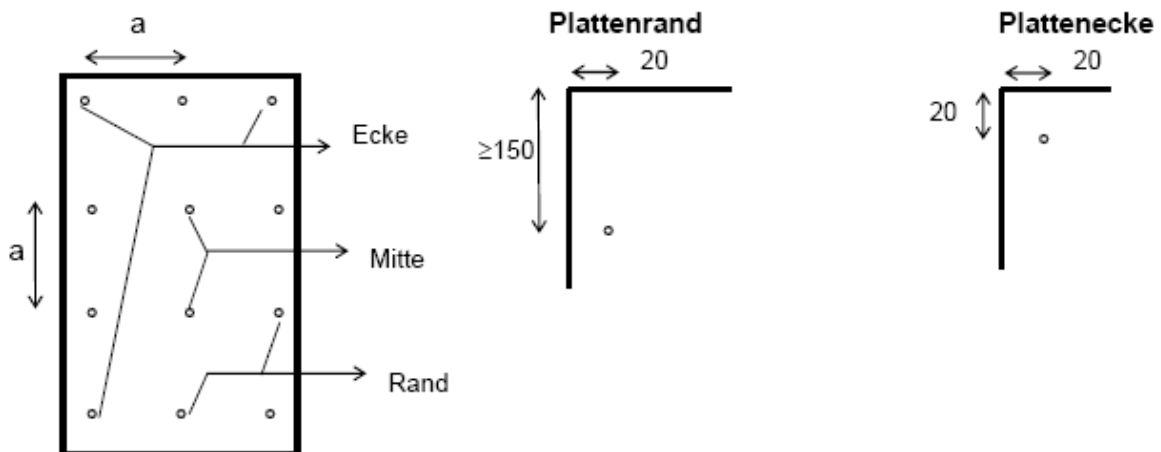


Plattenbezeichnung nach Farbton

- "ProdEX IGN" CC IGN (hell)
- "ProdEX IGN" RU IGN (rustikal)
- "ProdEX IGN" MC IGN (hellbraun)
- "ProdEX IGN" MO IGN (dunkelbraun)
- "ProdEX IGN" MT IGN (gelb-braun)

- A: Farbfilm + Deckschicht (Witterungsschutzschicht) auf der Sichtseite (ca. 0,15 mm)
- B: Phenolharzgetränkte Holzfurnier-Bechichtung (0,75 mm bis 0,8 mm)
- C + D: Kernschicht + integrierte Außenschichten
- E: Witterungsschutzschicht auf der Rückseite (ca. 0,15 mm)

Anordnung der Befestigungsmitteln: Befestigungsabstand $a \leq 600$ mm, Randabstand = 20 mm



elektronische Kopie der abt des dibt: z-10.3-754

Fassadensystem "ProdEX IGN" zur Verwendung bei hinterlüfteten Außenwandbekleidungen	Anlage 1
Fassadenplatten und Befestigungsabstände	