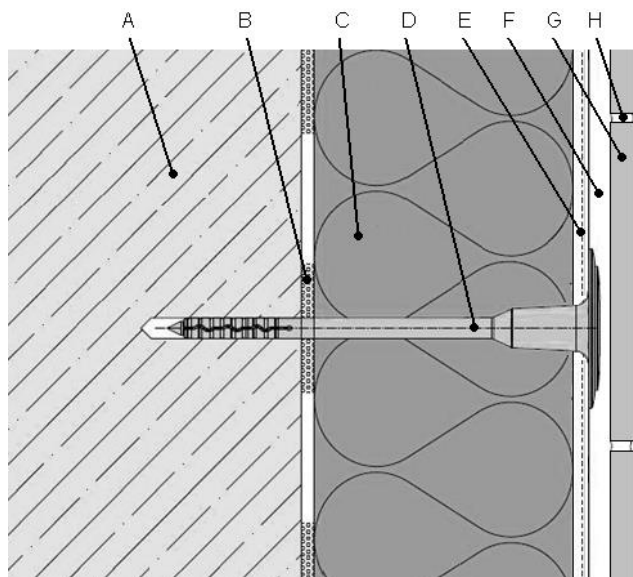


Zeichnerische Darstellung der WDVS

Anlage 1

Schnitt:



- A Untergrund
- B Klebemörtel
- C Wärmedämmstoff
- D Dübel
- E Unterputz mit Bewehrung
- F Verlegemörtel
- G Bekleidungen:
  - keramische Bekleidung
  - "Fassadenplatte Naturstein"
- H Fugenmörtel

Wulstförmiger Klebemörtelauftrag auf den Untergrund:

