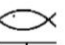
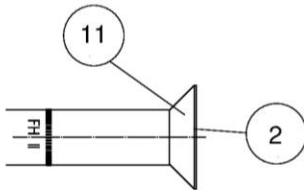
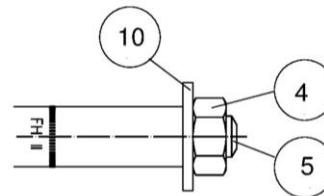


Sechskantschraubenversion S
FH II 10 - 32 S
FH II 10 - 24 S A4

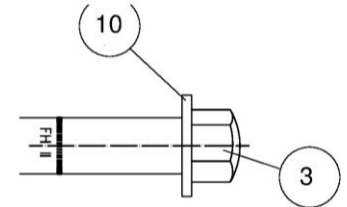
Produktkennzeichnung, Beispiel:  FH II 15/25 A4
Firmenkennung: _____
Dübeltyp: _____
Kennzeichnung A4
Nomineller Bohrdurchmesser/max. Dicke des Anbauteils (t_{fix})



Senkkopfschraubenversion **SK**
FH II 10 - 18 SK
FH II 10 - 18 SK A4

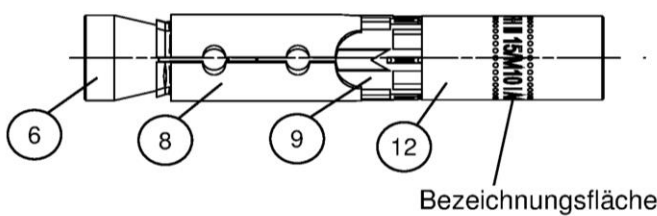


Gewindebolzenversion **B**
FH II 10 - 32 B
FH II 10 - 24 B A4




Hutmutterversion **H**
FH II 10 - 24 H
FH II 10 - 24 H A4

- | | | |
|---|---|--|
|  1 Sechskantschraube |  5 Gewindestange |  9 Kunststoffhülse |
|  2 Senkschraube |  6 Konusmutter |  10 Scheibe |
|  3 Hutmutter |  7 Distanzhülse |  11 Senkscheibe |
|  4 Sechskantmutter |  8 Spreizhülse |  12 Innengewindehülse |



Innengewindeanker
FH II 12 M6-I oder M8-I
FH II 15 M10-I oder M12-I

Produktkennzeichnung, Beispiel:  FH II 12/M8-I A4
Firmenkennung: _____
Dübeltyp: _____
Kennzeichnung A4
Nomineller Bohrdurchmesser / Größe vom Gewinde

(Abbildungen nicht maßstäblich)

fischer Hochleistungsanker FH II, FH II-I

Produktbeschreibung
Dübeltypen FH II, FH II A4, FH II-I, FH II-I A4

Anhang A 1